



学級数 29学級

太宰府市大佐野4丁目6-30 TEL 924-4334 FAX924-4224

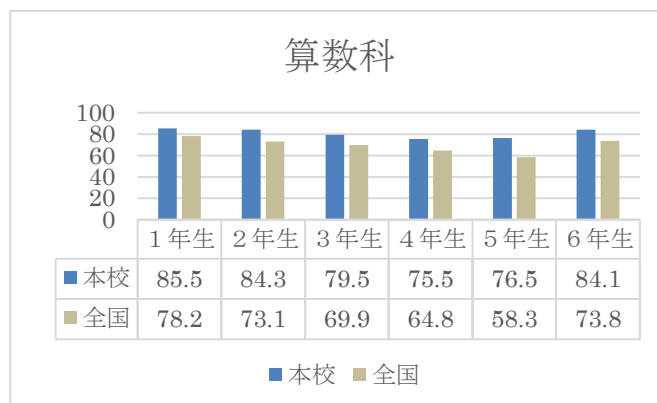
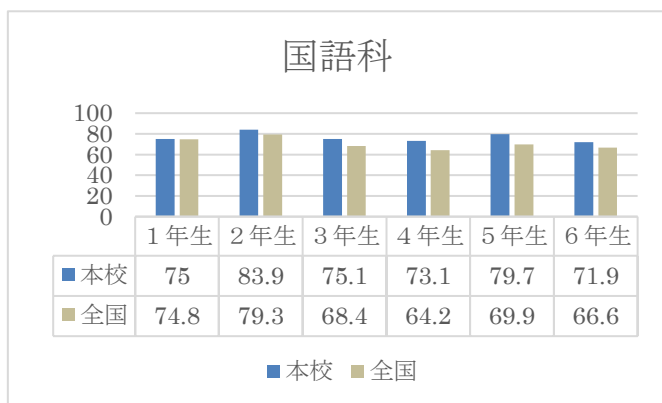
児童数 605名

令和6年3月1日(金)

3月号

文責 教頭 三宅 ひろみ

本年度の標準学力調査結果



12月に行われました、子どもたちの学力状況を調査する標準学力調査の結果が出ました。この調査は、全学年において、国語科と算数科の2教科で行われます。

上のグラフのように、国語科・算数科ともに、全国の平均を上回っています。この正答率は年々上昇しており、確実に子どもたちが力をつけていることがわかります。

今後も、この結果を十分に分析し、更なる伸びにつながるよう取り組んで参ります。それぞれのご家庭においても、宿題のノート・プリントの取組状況を確認や励ましやアドバイス等の声かけをしたりしていただいていることに感謝申し上げます。

こころをつなぐ言葉があふれる学校に

本校には、「だ・に・しっ・こ」という合言葉があります。「だ」は、黙って掃除。「に」は、にっこり挨拶。「しっ」は、しっかり学習。「こ」は、心をつなぐ言葉というものです。この「心をつなぐ言葉」について1月22日に全校一斉に学習をしました。

まず生徒指導担当からオンラインにて、おーなり由子氏の「ことばのかたち」という絵本をもとに話がありました。もし、発する言葉に形があるのなら、どんな形なのか、優しい形をしているのか、針のようにとがっていないだろうかという児童に問いかける話でした。針のようにとがった形であれば、それは相手に突き刺さるものです。そんな言葉をなくしていきたいという投げかけでした。その後、各クラスの担任が発達段階に合わせて言葉の指導をしています。

言葉は、人とつながる力をもっています。言葉によって、友達になったり信頼関係を築いたりします。しかし、言葉には、人と人との関係を切ったり、心を傷つけたりする言葉もあります。最近、SNS等で耳にした言葉を意味もよくわからずに使い、友だちを傷つけてしまうということがありました。意味のわからない言葉は、その意味を確かめるなどして、自分の口から発する言葉を大切に使うってほしいと思っています。

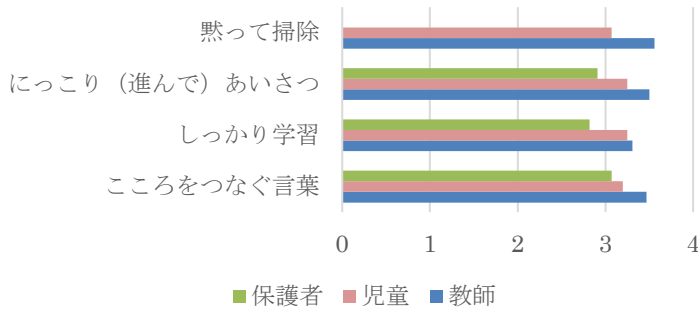


各学級で指導する様子

上…1年生 下…4年生

本年度の学校評価より

後期学校評価



後期学校評価の結果について報告します。本年度の重点目標達成のための具体的な方策である「だ…だまって掃除」「に…にっこり挨拶」「し…しっかり学習」「こ…ここをつなぐことば」について、保護者・児童・教師の自己評価から振り返りたいと思います。

4つの項目いずれにおいても、教師評価より児童・保護者評価が低くなっています。特に、挨拶や学習面において、家庭での評価が低いようです。校内での挨拶は、よくなってきましたが、寒くなり元気がない児童も増えてきたと地域からのご意見もいただきました。

学校でも地域でも自分から進んで、笑顔で挨拶できるように今後も継続して指導していきたいと考えています。挨拶も学習も意欲的にできるには、基本的な生活習慣(睡眠・食事など)が土台になっています。家庭のご支援、ご協力のほどよろしくお願いいたします。

～3月の行事予定～

3月 1日(金) お別れ集会 復習タイム(5年生)

4日(月) 出前授業(6年生)

5日(火) 読み聞かせ(1・2年生) 復習タイム(3年生)

6日(水) 特別時制 全校13:15下校

7日(木) 復習タイム(4年生) 歌唱指導(6年生)

8日(金) 愛校作業(6年生)

11日(月) 委員会活動

13日(水) 6年生修了式 ※1～4年, 6年13:15下校 5年生15:30下校

14日(金) 第44回 卒業証書授与式(1～4年生お休み)

18日(月)～21日(木) 全学年 14:50下校

20日(水) 春分の日(祝日)

22日(金) 修了式 離任式 (給食なし) 11:55下校



<令和6年度4月主な行事予定>

4月 8日(月) 始業式 赴任式 (給食なし) 11:55下校

9日(火) 給食なし 11:55下校

11日(木) 第45回入学式

19日～25日 個人懇談

26日(金) 歓迎集会・遠足

5月 2日(木) 学習参観